



Pour une mobilité durable et inclusive

## Grand Ouest

Le programme Tims vise à développer la mobilité durable et inclusive en France. L'objectif est de réaliser des économies d'énergie en encourageant des modes de mobilités plus sobres, tout en permettant aux personnes en précarité mobilité d'accéder aux biens et services essentiels et d'exercer pleinement leurs droits fondamentaux. Retrouvez plus d'informations sur [mobilite-durable-inclusive.fr](https://mobilite-durable-inclusive.fr)

## LES PROJETS

### 1. Valorisation de l'usage du vélo |

Pilote : Pass'Emploi

Donner une seconde vie aux vélos destinés au rebut par la création d'un atelier de réemploi de vélos musculaires et la création d'une vélo-école à destination de tou-te-s (enfants, adultes, personnes en situation de handicap) en visant particulièrement un public en situation de précarité afin de lui offrir de nouvelles possibilités de mobilité.

### 2. Le tandem de l'écomobilité |

Pilote : Adalea

Partenaires : Penthivère Actions

Mise en œuvre à l'échelle du Pays de Saint-Brieuc d'un ensemble d'actions, prenant appui sur les deux plateformes de mobilité existantes, avec un fort axe « communication/sensibilisation changement de comportement » et concrétisation d'un "Espace mobilité".

### 3. Ti Mouv+ | Pilote : Optim'ism

Partenaires : Mission locale du Pays de Lorient, ALOEN, éhop

Déploiement d'un bouquet d'actions : conseil en écomobilité inclusive, promotion du covoiturage, promotion des mobilités actives, formations des professionnels sociaux et des conseillers info énergies, conseil aux entreprises, actions en zone rurales, autopartage, etc.

### 4. Terr'Moov | Pilote : Wimoov

Déploiement de 4 nouvelles solutions durables ; accompagnement collectif au covoiturage et autopartage sécurisé, ouverture d'un service de location de Vélo à Assistance Électrique (VAE) longue durée, mise en place d'un service d'autopartage minibus et quadricycle électrique et ouverture d'un tiers-lieux Dé-mobilités à Carhaix.



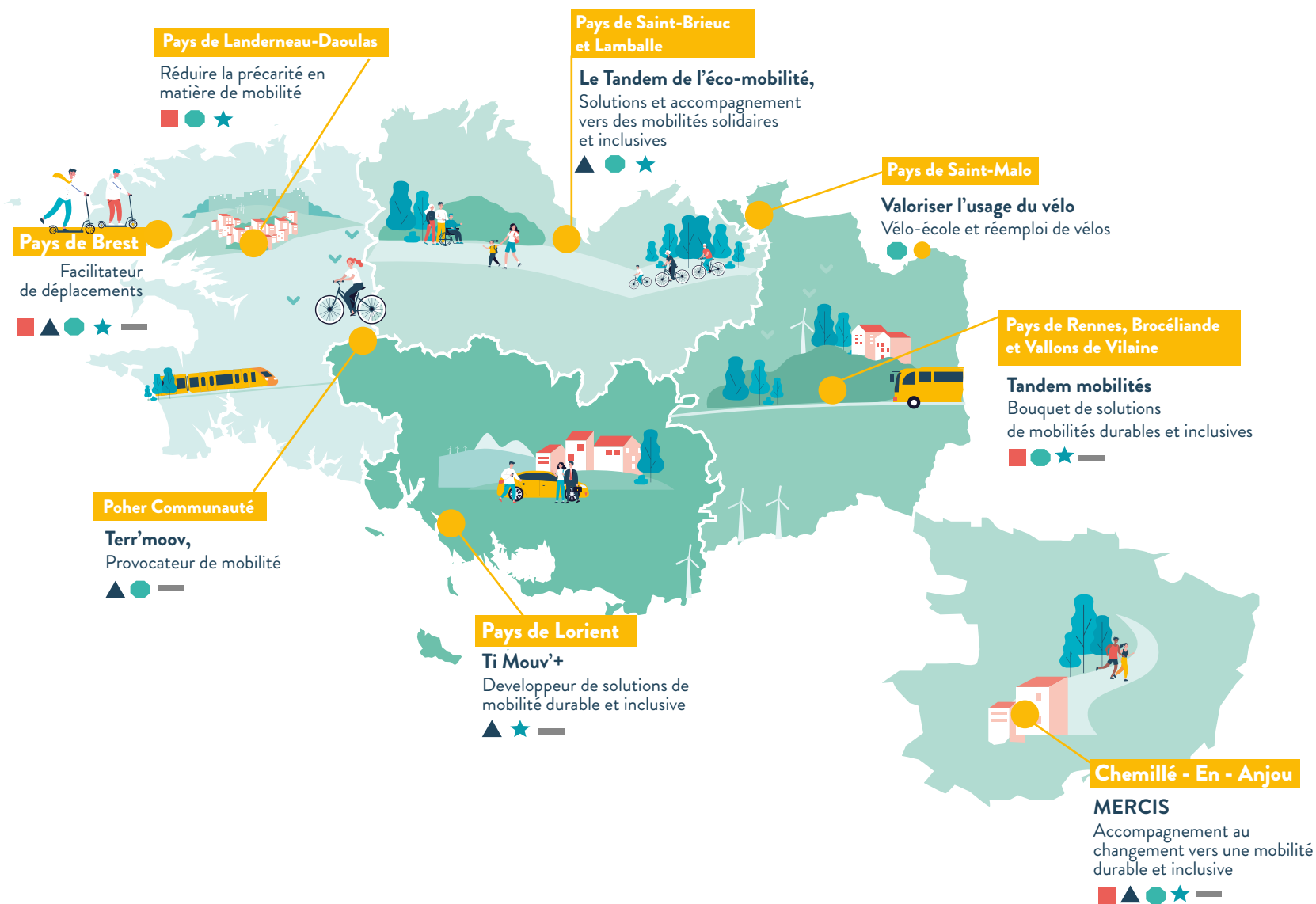
Un programme animé en région par :



Romain Berly - MOB'IN Bretagne  
[rberly@mobin-solutions.fr](mailto:rberly@mobin-solutions.fr)

# LA COMMUNAUTÉ DES LAURÉATS

Les acteurs de l'économie sociale et solidaire\* se mobilisent pour une mobilité durable et inclusive dans le Grand Ouest



## SOLUTIONS DÉPLOYÉES

- **Transport à la demande**  
Transport en commun qui s'adapte à la demande
- ▲ **Mobilité inversée ou évitée**  
Faire venir les biens et services sur les lieux de vie
- **Modes actifs**  
Modes alternatifs aux déplacements motorisés  
- Vélobus, pédibus, location ...
- ★ **Covoiturage**  
Utilisation d'un même véhicule par plusieurs personnes
- **Autopartage**  
Utilisation partagée d'une flotte de véhicules
- **Autre : Réemploi de vélo ...**

## Projets mis en œuvre par :



# LES PROJETS

## 5. MERCIS | Pilote : Alisée

Partenaires : Centre social et socioculturel du Chemillois

Déploiement de solutions sur le territoire rural du Chemillois pour une mobilité sobre, résiliente et accessible à tou-te-s via une démarche de proximité, d'accompagnement et d'échanges.

## 6. Réduction de la précarité en matière de mobilité | Pilote : CA du pays de Landerneau-Daoulas

Renforcement et expérimentation de services de mobilité à destination des personnes éloignées des offres de mobilité sur le pays de Landerneau-Daoulas (service de location de vélos à assistance électrique, remise en selle, service de transport à la demande zonal, covoiturage, etc.).

## 7. Tandem mobilités, bouquet de solutions de mobilités durables et inclusives |

Pilote : We Ker

Partenaires : ALEC Pays de Rennes, Eurêka Emplois Services, éhop, Action

Déploiement d'un bouquet d'actions, incluant la création de nouveaux services et outils, de nouvelles coopérations et l'agrégation des solutions de mobilité du territoire sur le pays de Rennes (service itinérant d'information et de conseil, tarification sociale, covoiturage via auto-école, etc.).

## 8. Facilitons votre mobilité et vos déplacements en pays de Brest |

Pilote : Don Bosco

Partenaires : éhop, Mobicoop, BAPAV, Mon P'tit Camion, TiMobzh

Déploiement d'un bouquet de solutions axées sur la lutte contre l'autosolisme (circulation d'un bus connecté, catalogue des services itinérants, création d'une vélo-école), accompagnement au changement, covoiturage, autopartage, etc.

## \* L'Économie Sociale et Solidaire (ESS), de quoi s'agit-il ?

L'ESS est une économie au service des territoires, rassemblant les entreprises qui cherchent à concilier activité économique et utilité sociale. Une entreprise fait partie de l'ESS si son statut est l'un des 5 suivants : association, coopérative, mutuelle, fondation, société commerciale de l'ESS.

Elles sont guidées par 2 principes fondateurs :

**la gouvernance démocratique** et **le partage équitable des richesses produites.**

Les revenus générés ne sont pas une fin en soi, mais un moyen pour maintenir et développer des projets d'utilité collective et sociale. Ainsi, faire appel aux structures de l'ESS, c'est la garantie du soutien à l'emploi local et pérenne, à l'insertion professionnelle et à l'émancipation des plus démunies.

Un programme national porté par :

